

ÚLTIMAS CIFRAS DE PALENCIA Y CASTILLA Y LEÓN MAYO 2014

FECHA	VARIABLE	CASTILLA Y LEÓN			PALENCIA			
		ÚLTIMO DATO	Variación interanual		ÚLTIMO DATO	Variación interanual		
			Absoluto	%		Absoluto	%	
ene-13	Población	2.518.528	-27.550	-1,1%	168.749	-1.964	-1,1%	
may-14	Afiliaciones	841.944	997	0,1%	59.393	430	0,7%	
mar-14	Trabajadores Idem	628.075	-4.375	-	44.169	-47	-0,1%	
				0,69%				
may-14	Contratos	61.663	6.454	11,7%	4.988	796	19,0%	
1º TRIM. 2014	EPA (POB. ACTIVA OCUPADOS)	901.500	-6.100	-0,7%	57.166	-2.767	-4,6%	
may-14	Paro Total	227.384	-16.705	-6,8%	14.785	-771	-5,0%	
	registrado Hombres	108.591	-10.538	-5,6%	7.068	-710	-19,0%	
	ECYL Mujeres	118.793	-6.167	-4,9%	7.717	-352	-4,4%	
may-14	Empresas Reg Gral y Minería	70.923	-133	-5,6%	4.743	-34	-19,0%	
may-14	Pensionistas	599.420	4.047	0,7%	41.166	164	0,4%	
abr-14	Prestaciones desempleo*	113.910	-9.048	-5,6%	7.234	-1.328	-19,0%	
abr-14	Sociedades Creadas	272	-16	-5,6%	17	-4	-19,0%	
	Mercantiles Disueltas	81	-23	-	9	0	0,0%	
				22,1%				
may-14	IPC			0,20			0,20	
abr-14	Comercio exterior**	Exportaciones	1.024.289	-144.464	-	101.291	-63.160	-38,41%
		Importaciones	1.030.442	126.277	12,4%	24.970	-14.058	-36,02%
may-14	Turismo	Nº viajeros	563.547	43.436	14,0%	30.668	3.779	14,05%
		Nº viajeros extranjeros	156.909	14.198	9,9%	7.457	-3.120	-29,50%
		Pernoctaciones	406.638	29.238	7,7%	46.823	-3.882	-7,66%
		Pernoctaciones Extranjeros	922.619	72.140	8,5%	9.546	-3.093	-24,47%
		Grado de Ocupación	221.283,00	21.245	10,6%	20,96	-1,42	-6,34%
		Estancia Media	21,20	1,0	9,9%	1,53	-0,03	-1,92%

*Datos en miles de euros.

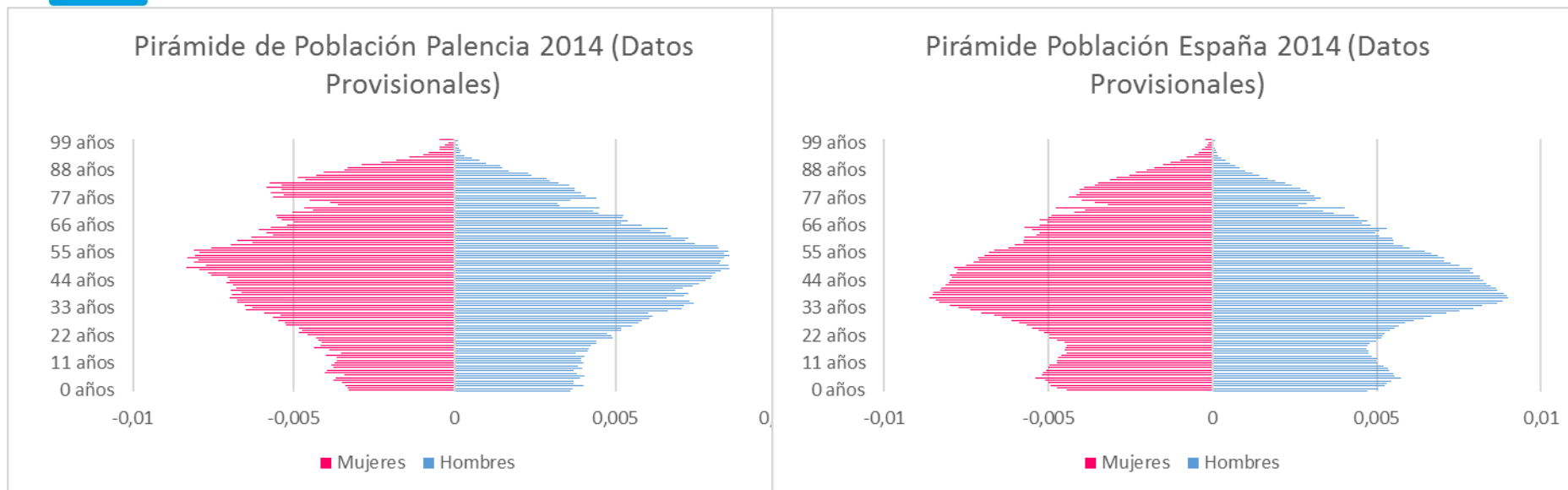
Población; Fuente: INE: Padrón a 1 de enero de 2013.

Paro Registrado, contratación y Prestaciones; Fuente: Servicio público de empleo estatal, (SPEE) del Ministerio de Trabajo e Inmigración.

Afiliación a la Seguridad Social.: Media del mes. Fuente: Tesorería General de la Seguridad Social.

IPC; Fuente: Dirección General Estadística Junta de Castilla y León. Con datos del INE.

Comercio Exterior; Dirección General Estadística y Presupuestos de la Junta de Castilla y León. Turismo; Dirección General de Turismo. Junta de Castilla y León.



	<i>Ambos sexos</i>	<i>Hombres</i>	<i>Mujeres</i>	<i>Variación de la Población 2014/13</i>
1 de enero de 2014				
Total Nacional	46.507.760	22.874.155	23.633.605	-0,47%
Castilla y León	2.495.765	1.235.574	1.260.191	-0,90%
Palencia	167.319	82.857	84.462	-0,85%

Fuente: INE Cifras de población a 1 de enero de 2014. Resultados provisionales